

Vol.

01

2024年11月

Nakamachi Journal

なかまちジャーナル

創刊号

道の駅 国土交通省防災道の駅
クロスウェイなかまち



2024年11月30日

12:00

OPEN



知事のごあいさつ

道の駅「クロスウェイなかまち」は、県内17番目の道の駅で、第二阪奈道路と枚方大和郡山線が交差（クロス）する交通の要衝に位置しています。

大和野菜をはじめとする県産農産物等を取り扱う直売所や、これらの食材を使用した料理を提供するレストラン、カフェなどの「地域振興機能」をはじめ、「地域観光のゲートウェイ機能」、「交通の結節点機能」、さらに、非常用発電や防災倉庫等の「防災機能」を有し、令和3年6月に全国39カ所の「防災道の駅」の1つとして国土交通省により選定されました。

道の駅「クロスウェイなかまち」が、道路の利用者はもとより、地域の皆様に親しまれ、愛される賑わいの拠点となるよう努めて参ります。皆様のご来場を心よりお待ちしております。

奈良県知事 山下 真





レストラン 9:00~20:00

Restaurant

なかまちキッチン

ホール中央の長テーブルや見晴らしの良いカウンターテーブルは、すべて奈良県産の檜を利用。奈良県産の肉類や野菜を中心にイタリアンや和食、スイーツなどをご準備しておりテイクアウトも充実。テイクアウト商品は店内やテラスなどでもお召し上がりいただけます。



◀自家製
ゼラート

奈良県で人気の
パン屋さんとの
コラボ



▲大和ポークの自家製
ベーコンのパニーニ

希少な大和牛を
堪能できる!



ローストビーフ丼と
奈良の野菜のお惣菜▶



イタリアン出身の
店長がつくる
イタリア料理も
充実



カフェ 9:00~17:00

Café

喫茶 千壽茶寮 なかまち店

「菓匠 千壽庵吉宗」がプロデュースする「喫茶 千壽茶寮」の2号店。

名物のわらび餅、和素材や季節の奈良県産フルーツを使ったかき氷を提供。

店内飲食に加え、テイクアウトも予定。また、名物のわらび餅やお饅頭など、日々のおやつや奈良のお土産にお使いいただけるよう、菓子販売にも力をいれ、県外の方はもちろんのこと、奈良の地元の方からも愛される店に育ててまいります。



▲生わらび餅

奈良総本店で
人気の古都華の
いちごかき氷も
販売予定!

▼純本生わらび餅



▲いちごかき氷



農産物・特産品直売所 9:00~20:00

Shop

旬の駅 クロスウェイなかまち店

旬の駅には、奈良県を中心に約3,500名の農家さんから採れたての野菜や果物、こだわりの詰まった加工品が届きます。

『奈良らしさ』をコンセプトに日本各地の方々にお越しいただけるお店を目指しています。

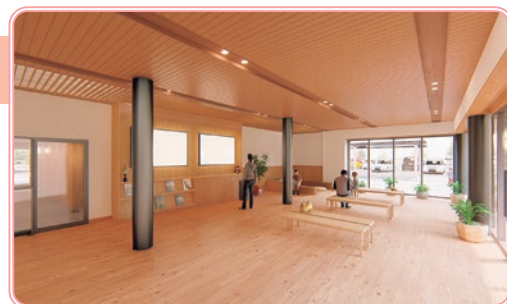
新鮮で美味しいものを、ここ『旬の駅』から皆さまの『食卓』へ繋いでいきます。

奈良県産
イチゴがあるよ!!



観光案内所

奈良県内の観光マップがそろっており、受付にはコンシェルジュが常駐して、施設案内・観光案内を行います。※年末年始を除く、9:00~17:00 観光案内所の情報発信スペース・休憩スペース・キッズコーナー、および併設のトイレ・授乳室は、年中無休で24時間ご利用いただけます。





交流スペース 9:00~17:00



ドッグラン

無料で利用でき、小型犬と中・大型犬エリアに区分けされています。犬の足洗い場も完備。ご利用の際には、場内に掲示している利用規約をお守りください。



サイクルステーション

自転車の組み立てなどに使えるスペース。更衣室・シャワー室(有料)もあって便利。レンタサイクル(有料)で、近くの観光地をのんびり周遊するのもおすすめです。

交流スペースは予約制(有料)で、プロジェクトやマイクなどの備品も完備。各種イベント、研修、講座などにご活用ください。※スクール形式で40名着席可



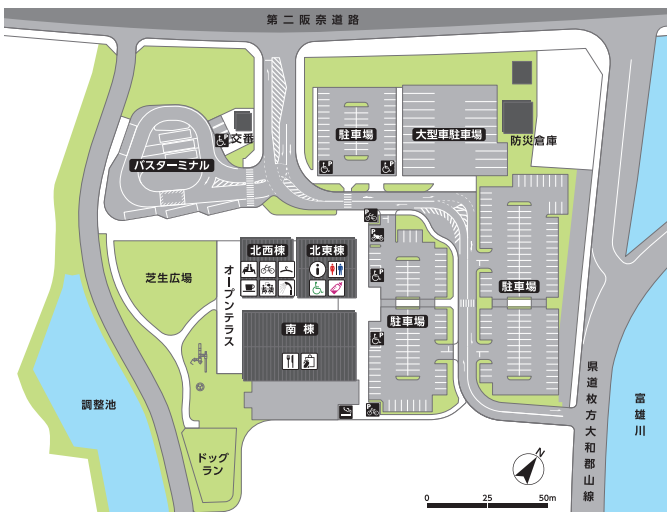
奈良西警察署 富雄南交番のご紹介

全国的にも珍しい道の駅敷地内に建てられた交番で、令和6年4月に新築移転されました。これからも引き続き地域住民に寄り添い、愛される交番を目指してまいります。

奈良西警察署・交通安全スローガン 運転は、**目くばり 気くばり 思いやり**

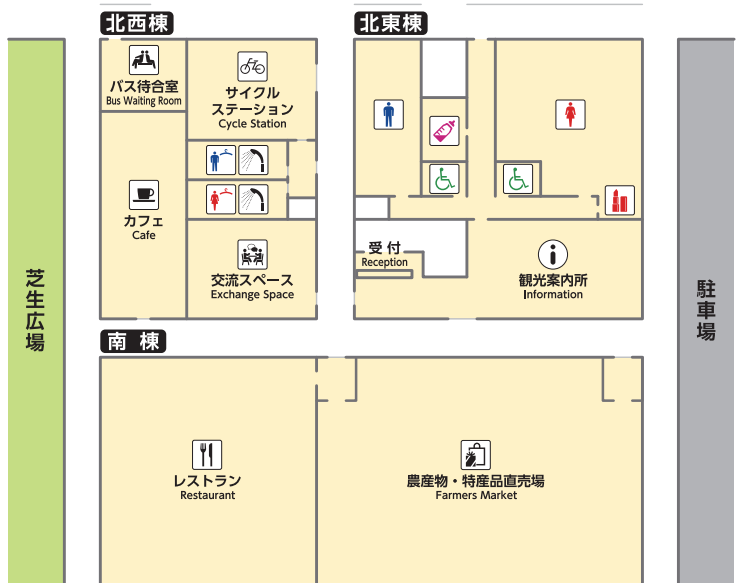


見取り図



凡例 Legend

- 身障者用駐車場 Parking for Disabled
- 自転車置場 Bicycle Parking
- バイク置場 Motorcycle Parking
- 喫煙所 Smoking Area
- バス待合室 Bus Waiting Room
- サイクルステーション Cycle Station
- カフェ Cafe
- 交流スペース Exchange Space
- 更衣室 Dressing Room
- 男子更衣室 Men's Dressing Room
- 女子更衣室 Women's Dressing Room
- シャワールーム Shower Room



- 観光案内所 Information
- トイレ Toilet
- 男子トイレ Men's Toilet
- 女子トイレ Women's Toilet
- バリアフリートイレ Accessible Toilet
- パウダーコーナー Makeup Space
- 授乳室 Nursery
- レストラン Restaurant
- 農産物・特産品直売場 Farmers Market

11/30(土) - 12/15(日) 道の駅「クロスウェイなかもち」開駅記念フェア

レストラン・カフェ・直売所ご利用のお客さまにおトクがいっぱい!

11/30(土) 協賛 ダイードドリンク株式会社、斑鳩産業株式会社
富雄南中学校 吹奏楽部、ギター・マンドリン部 演奏会

12/6(金) 協賛 一般社団法人全国道の駅連絡会、明治安田生命保険相互会社
健康づくりイベント2024

12/8(日) 協賛 ダイードドリンク株式会社、斑鳩産業株式会社
富雄第三小中学校 吹奏楽部演奏会

12/15(日) 協賛 ダイードドリンク株式会社、斑鳩産業株式会社、エムピートラベル
奈良市立一条高等学校・附属中学校 ダンス部・吹奏楽部による公演

主催 咲く花むすびユニゾン(指定管理者)

11/30(土) - 12/15(日) 主催 奈良市
奈良市ウィーク 協賛 咲く花むすびユニゾン(指定管理者)

12/1(日) - 2(月) 主催 奈良市
富雄丸山古墳ワークショップ

同時開催 12/2(月) 主催 NHK奈良放送局
NHK奈良放送局プレゼンツ「VRで!富雄丸山古墳を疑似体験」

12/7(土) 主催 奈良市消防団
奈良市消防団 めぐるろ!キッズ防災ステーション 協賛 咲く花むすびユニゾン(指定管理者)

1/17(土) - 26(日) 主催 咲く花むすびユニゾン(指定管理者)
協賛 一般社団法人全国道の駅連絡会、明治安田生命保険相互会社
協力 公益財団法人福島県観光物産交流協会

福島復興イベント 語り部 物産展 他
3/22(土) - 23(日) 主催 人とペットの防災救急塾
人とペットの防災救急士資格取得講習会





開業に向けてのメッセージ

奈良市

道の駅「クロスウェイなかもち」のオープン、誠にありがとうございます。当地は世界最大の蛇行剣と類例のない龍龍文盾形銅鏡という特殊な鏡が出土した富雄丸山古墳の近くに位置し、奈良市の魅力を再発見していただくにふさわしい地です。オープンにあたり、ご尽力いただきました皆様に敬意を表しますとともに、この道の駅が道路を利用される方々に安全で快適な休憩の場として情報発信やさらにはにぎわいのある地域づくりの交流拠点となるようこれからの繁栄をお祈り申し上げます。



奈良市長 仲川 げん

自衛隊奈良地方協力本部

奈良県に初めて防災機能を備えた道の駅「クロスウェイなかもち」がオープンされましたこと心からお祝い申し上げ、また、関係各位の並々ならぬご尽力に深く敬意を表します。

地域振興としての大きな役割、大規模災害時等の防災拠点としての大きな役割を果たしてくれると思っております。

多くのお客様から愛される道の駅となりますよう、心より願っております。



本部長 黒壁 義紀

富雄丸山古墳サポーターズクラブ

『道の駅』ができることで地域に賑わいが出てくるものと期待しています。過去に類例を見ない長さ237センチの蛇行剣や64センチの盾形銅鏡が出土した国内最大の円墳である富雄丸山古墳はこの『道の駅』の目の前にあります。

2022年1月の発掘体験に参加した地域住民が「地域にこのような宝があるのだから皆さんで守れるような活動しよう」と呼びかけ『富雄丸山古墳サポーターズクラブ』として2022年3月19日に発足しました。蛇行剣や盾形銅鏡が出土する前のことです。活動内容は現地公開に来られた方の誘導、不定期ですが古墳周辺を散歩しながらの見守りや除草作業などです。難しいことはできませんが発掘調査が終わられても環境整備など活動が終わることはありません。



サポーターズクラブ会長 上谷 勝

平和を、仕事にする。



陸海空自衛官募集

WEST NARA 広域観光推進協議会

道の駅「クロスウェイなかもち」のオープン、おめでとうございます。奈良県下最大規模となるこの新しい道の駅は、地域の魅力を発信し、訪れる皆様にとっての素晴らしい交流の場となることでしょう。当協議会といたしましても、さらなる地域の磨き上げを行うとともに、旅行者へ向けた情報の発信に尽力してまいります。道の駅クロスウェイなかもちが地域の活性化に寄与することを期待するとともに、地域の観光振興に向けて共に歩んでいけることを楽しみにしております。



会長 中西 和夫

地域コラム

クロスウェイなかもち (中町)開駅によせて

この度は「道の駅クロスウェイなかもち」の開駅、誠におめでとうございます。

さて、周辺地域の歴史をたどりますと、古くは富雄の地名に係する「金鶏伝説発祥の地」であることが注目されることとす。

昭和二十九年発行『富雄町史』には、「金鶏伝説発祥の地」であることを、日本書紀の神武紀戊午年(即位前四年)十二月丙申(四日)の条を引用して紹介しています。日本書紀では「忽然天陰而雨水乃有金色 靈 鶏飛來て 止 于皇弓 弭其鶏光暉 煜状 流電の如し、由つて是長髓彦が軍卒も皆迷 眩 復力戦はず」とあり、神武天皇と長髓彦の合戦のさなか、急に雨が降り出し、そこに雷光のごとく、まばゆいばかりに煜煜とかがやく金色の鶏が飛來して神武皇の弓にとまり、眩しさのあまり、戦いは続けられなかつたとされています。

富雄町史編纂者の永島福太郎氏は日本書紀の続きを「長髓は是れ邑の本號なり、因りて亦以て人の名と為す、皇軍の 鶏瑞を得るに及びて、時の人仍りて鶏邑と號く、今、鳥見と云ふは是れ詛れるなり」と引用しておられます。

また「長髓邑」なる村名が、この瑞祥によって「鶏邑」といわれるようになり、日本書紀のきた奈良時代では鶏邑がトミと呼ばれ、鳥見と書くようになったというのである。その神話ともいわれるべき伝承に説かれる鶏邑、すなわち鳥見の地がわが富雄町といわれる。(中略)：昭和十五年、皇紀二千六百年奉祝記念に、神武天皇聖蹟伝称地が指定顕彰されたが、鶏邑は「ソノ地域は凡ソ北條川に沿った北條村の上村(或いは高山)から富雄村一帯、矢田村の城村(今の郡山市城町)あたりまでが鶏邑といわれるべきところ：(後略)」と、地域名の由来を説明して下さっています。

道の駅では、こうした歴史が様々に紹介されつつ、今後、また新しい地域の歴史が和やかに紡がれていきますよう、念願しています。

合掌拝

次回執筆は、富雄南中学校区地域教育協議会 地域コーディネーター 田中 郁様



浄土真宗本願寺派 西光寺住職 鳥見浩憲



道の駅「クロスウェイなかもち」

〒631-0052 奈良県奈良市中町4694-1 TEL 0742-93-5440 年末・年始休業(駐車場・トイレ・授乳室・観光案内所内の一部を除く)

【駐車場】 料金：無料 利用時間：24時間 駐車台数：257台(小型車：237台、大型車：20台)

編集後記

防災道の駅でありながら、イタリアンや和食などを提供するレストラン、奈良の老舗菓匠がプロデュースするカフェ、奈良らしい農産物や特産品が揃った直売所、ドッグランなど、多彩な「クロスウェイなかもち」。地元の皆さまにも、遠方からのお客様にも愛される賑わいと憩いの場を目指して参りますので、よろしく願いいたします。(whiterose)