

Vol.

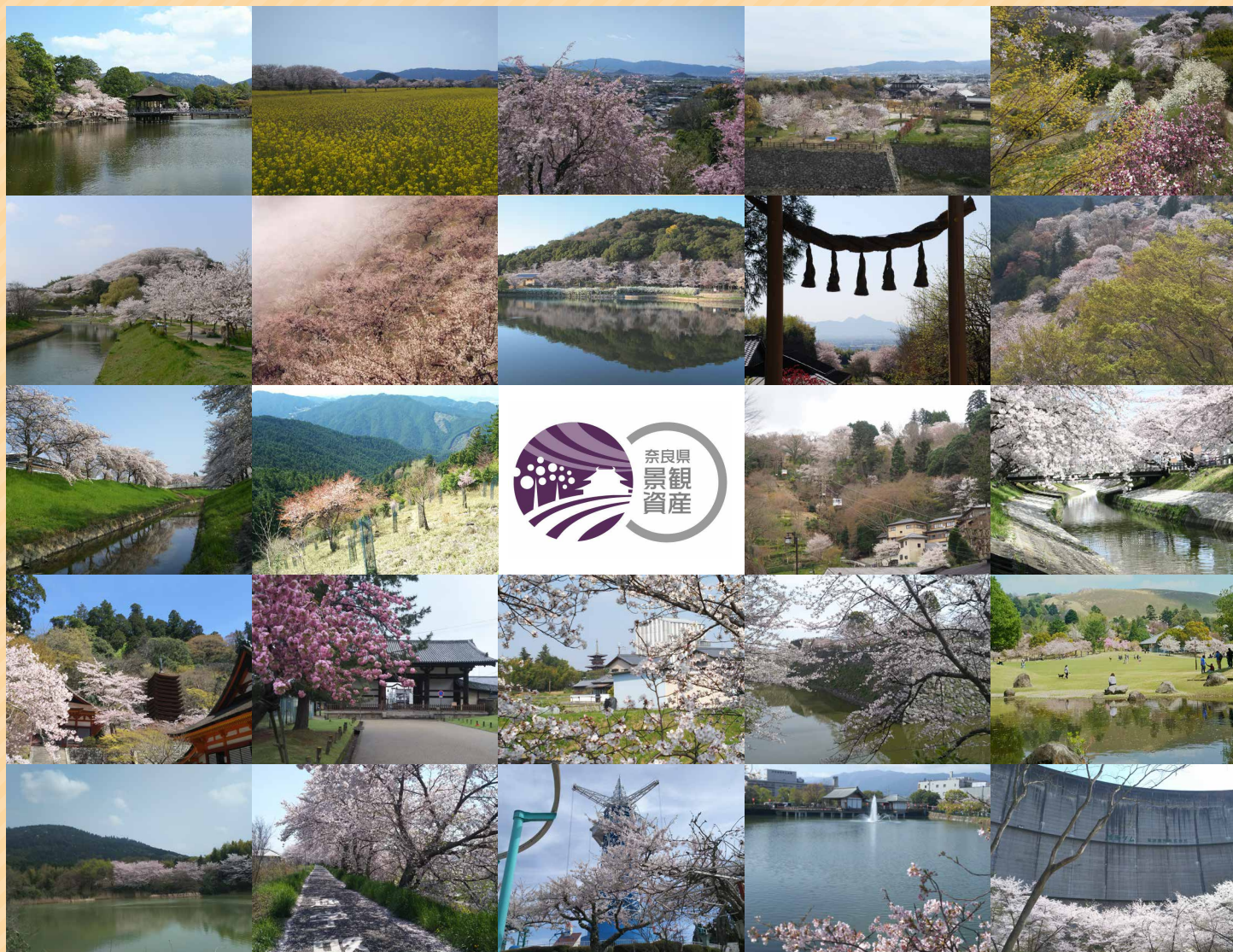
06

2026年2月

道の駅「クロスウェイなかまち」季刊広報紙

Nakamachi Journal

● なかまちジャーナル ●



奈良県景観資産より



吉野杉を使用した
奈良らしいデザインの店内♪

農産物・特産品直売所

「旬の駅 クロスウェイなかまち店」

奈良県を中心とした生産者から、毎日今が旬の採れたて野菜や果物、新鮮なデリーフーズ（パン、卵、お豆腐、スイーツなど）が届きます。『奈良らしさ』をコンセプトとした店内には、奈良県のお土産品や加工品など、バラエティに富んだ美味しいものが揃っており、スタッフ手書きの商品説明POPを見ているだけでも楽しめます。切り花や仏花など、お花コーナーも充実。



旬の果物

冬から春にかけては『いちご』、夏には『いちじく・桃・ぶどう』、秋には『柿』など、奈良県を中心とした生産者が丹精を込めて育てた果物が入荷します。奈良ブランドいちご『古都華』。生産者によって味わいも異なります。ぜひ、推し農家さんを見つけてください♡



旬の野菜

大和さくな・大和まななどの『大和野菜』をはじめ、新鮮な野菜を販売しています。旬の駅では生産者の名前がわかる、採れたての野菜を安心しておいしく食べることができます。



おすすめ商品



蛇行剣ポップコーン

864円

道の駅「クロスウェイなかまち」限定品。アジア最長の蛇行剣(237cm)の4分の1サイズパッケージに、キャラメル味のポップコーンがぎっしり♪



さくらパン工房 柿の葉パン

308円

道の駅「クロスウェイなかまち」限定品。玄米粉入りパンにサバやガリをはさみ、柿の葉で包んだ風味豊かな逸品！



旬の駅プライベートブランド「ならんど」 奈良いちごポップコーン

486円

奈良県産のいちごを使用した爆売れのポップコーン★



横田福栄堂 みそせんべい

21枚入 1,134円

奈良・大和西大寺の五徳味噌せんべい本舗の代表銘菓。奈良の伝統的な味噌「五徳味噌」を練り込んでおり、噛みしめる度に広がる味噌の風味は格別！



やまと果らり(富有柿)

598円

奈良県産の素材を活かし、低温減圧フライ製法で「からり」と揚げた新感覚チップス ※複数袋アソート商品もあります



㈱松林堂本舗 コロコロバウム

1袋 540円

大人気！奈良県産のコクがある卵と奈良県産のはちみつを使用。こだわりの原材料のふんわりバウムクーヘン



さなえちゃんクッキー

12枚入 972円

奈良県の至宝「高市早苗内閣総理大臣」誕生を記念して発売されたクッキー♡



店長
宇野 莉沙子

弾ける笑顔が眩しくキュートだが、芯が強く頼れる、若き店長！「旬の駅」といえば、生産者から次々と届く商品を紹介するマイクパフォーマンスが秀逸。店長も率先してマイクを握り、商品の魅力をPR。

地域最大級のお花売場

普段の生活を彩る切り花、お盆やお彼岸の年中行事には仏花墓花まで、季節のお花を数多くご用意しています。ガーデニングに最適な苗の販売もあります。毎日の暮らしの中に、お花を取り入れてみませんか？

※表示価格はすべて税込です。

奈良のいちごフェア

2026年2月21日(土)~3月1日(日)

奈良県を代表する農産物の一つ『いちご』のシーズン到来!!「クロスウェイなかまち」では、見た目にも可愛い『いちご』が主役の「奈良のいちごフェア2026」を開催します。直売所では古都華(ことか)をはじめとする奈良県産の採れたて『いちご』などを販売、レストランやカフェでは『いちご』を使ったアレンジレシピを提供します。ぜひお楽しみに♪

※企画内容は、予告なく変更になる場合があります。



レストラン

なかまちキッチン 9:00~20:00

Restaurant



「古都華モンブラン」 680 円
古都華をまるごと使用した贅沢モンブラン
(特製古都華ピューレ入り)



「古都華ドルチェピッツァ」 1,800 円
古都華・カスタード・マシュマロに加えて仕上げにザラメをキャラメリゼ♪
幸せなデザートピッツァ。

「古都華キングモンブラン」
2,800 円

古都華を 15 個盛込に使用した特大サイズ! 1 日 1 個限定 (インスタグラム からのご予約か店頭予約のみ)



「奈良県産春菊とカッテージチーズ苺のサラダ」
1,080 円
古都華の香りと甘みを旬の野菜とカッテージチーズで合わせた今しかない香り豊かなサラダ

「古都華フレンチトースト」
1,180 円

フレッシュな古都華と古都華ピューレがけのミルクソフトを添えた豪華な朝ごはん。



※表示価格は税込です。



カフェ

喫茶 千壽茶寮 なかまち店 9:00~17:00

Café



「スペシャル古都華ミルク氷」
2,200 円

奈良県のブランド苺『古都華』を使用。古都華 100%ソースと自家製ミルク蜜を何層にも重ね、トップには、新鮮な採れたて古都華をゴロゴロと贅沢に乗せています。

※古都華の入荷状況によって数量限定となる場合があります。



トッピングのおしるこ蜜との相性抜群!

「おしるこ蜜」
プラス100円

※表示価格は税込です。



農産物・特産品直売所

旬の駅 クロスウェイなかまち店 9:00~20:00

Shop

平群町 西川いちご農園さん他
奈良県のおいしい苺がたっぷり入荷!



奈良県産いちごピューレをたっぷり使った「奈良いちごフィナンシェ箱」

1 箱 通常 999 円 ▶ 888 円
(税込 1,079 円) (税込 960 円)



奈良県産いちごピューレを贅沢に使用した「プレミアムいちごミルクの素」

1 瓶 999 円
(税込 1,079 円)



イベントの予定	2/22(日)	輪行講習と輪行サイクリングセミナー in 道の駅 クロスウェイなかまち	主催：奈良県サイクリング協会 共催：咲く花むすびユニゾン（指定管理者）
	2/24(火)～3/3(火)	奈良の景観資産パネル展 ～春を感じる景観資産～	主催：奈良県 景観・自然環境課 共催：咲く花むすびユニゾン（指定管理者）
	2/23(月)・3/1(日)	早春のグラン・マルシェ with 結玉	主催：咲く花むすびユニゾン（指定管理者） 協力：結玉プロジェクト
	3/15(日)	サイクリングセミナー	主催：奈良県サイクリング協会 共催：咲く花むすびユニゾン（指定管理者）
	3/21(土)	人とペットの防災救急士資格取得講習会	主催：人とペットの防災救急塾 共催：咲く花むすびユニゾン（指定管理者）

※日程・内容は変更になる場合があります。 詳細は、後日 HP で公開します。

見取り図



地域 コリレー

つながりを求めて
もっと広く、より強く

令和6年11月に開業した道の駅「クロスウェイな
かまち」の賑わいと共に、富雄南地区社会福祉協
会では、誰もが安心して集い、つながり合える地域
づくりへの取り組みが続いています。日頃の活動への
感謝の気持ちを込めてご紹介させていただきます。
当協議会では、地域の皆さまの健康と交流をテー
マにした「健康の集い」を富雄南公民館で年間を通
して5つのイベントを行っています。まず、地域の
歴史とロマンをキーワードとする「講演会」では、
すぐ近くの富雄丸山古墳をはじめ地域内にある文化
遺産についてのお話を拝聴しています。「家族 de
ボッチャ体験会」では、年齢や体力に関係なくご家
族で楽しんでいただける機会となることを願ってい
ます。劇団コノ葉ブクによる「朗読劇」では、いつ
も笑いと涙の感動をいただいています。「笑いと健
康体操」は、落語とタオル体操を組み合わせた楽し
い集いです。そして、「バンド演奏会」は、全くな
いを感じさせない3人の『親父』による素敵な生演
奏で元気をいただいています。
また、昨年5月から月一回開催している「こども食
堂なかよしの森」は、子どもたちの笑顔を広げるの
と同時に、地域の大切な居場所づくりと世代間交流の
場としての定着も目指して参りたいと考えています。
最後になりましたが、当協議会でこのような活動
が継続できているのは、当地区における民生委員・
児童委員協議会、自主防災・防犯会、女性防災クラ
ブ、自治連合会、自治協議会、万年青年クラブ連合
会、そして有志ボランティアの方々による暖かいご
支援とご協力の賜物であることを改めて感謝申し上
げる次第です。



富雄南地区社会福祉協
会 会長
吉田 賢三郎



道の駅 クロスウェイなかまち

〒631-0052 奈良県奈良市中町4694-1 TEL 0742-93-5440
年末・年始休業（駐車場・トイレ・授乳室・観光案内所内の一部を除く）
【駐車場】料金：無料 利用時間：24時間
駐車台数：257台（小型車：237台、大型車：20台）

編集 後記

膨らみ始めた蕾、初桜、桜花爛漫、花霞、零れ桜、風に舞う散りゆく花びら…どの景色も美しい『桜』。
その時々で高揚感も淋しさも。今号の表紙には奈良県 景観・自然環境課の協力を得て県下の桜の花を
集めてみました。「奈良のいちごフェア」と同じ時期に「春を感じる景観資産」パネル展も開催します。
奈良の自然の美しさを改めて発見できる機会となると思います。ぜひお越しください。(whiterose)